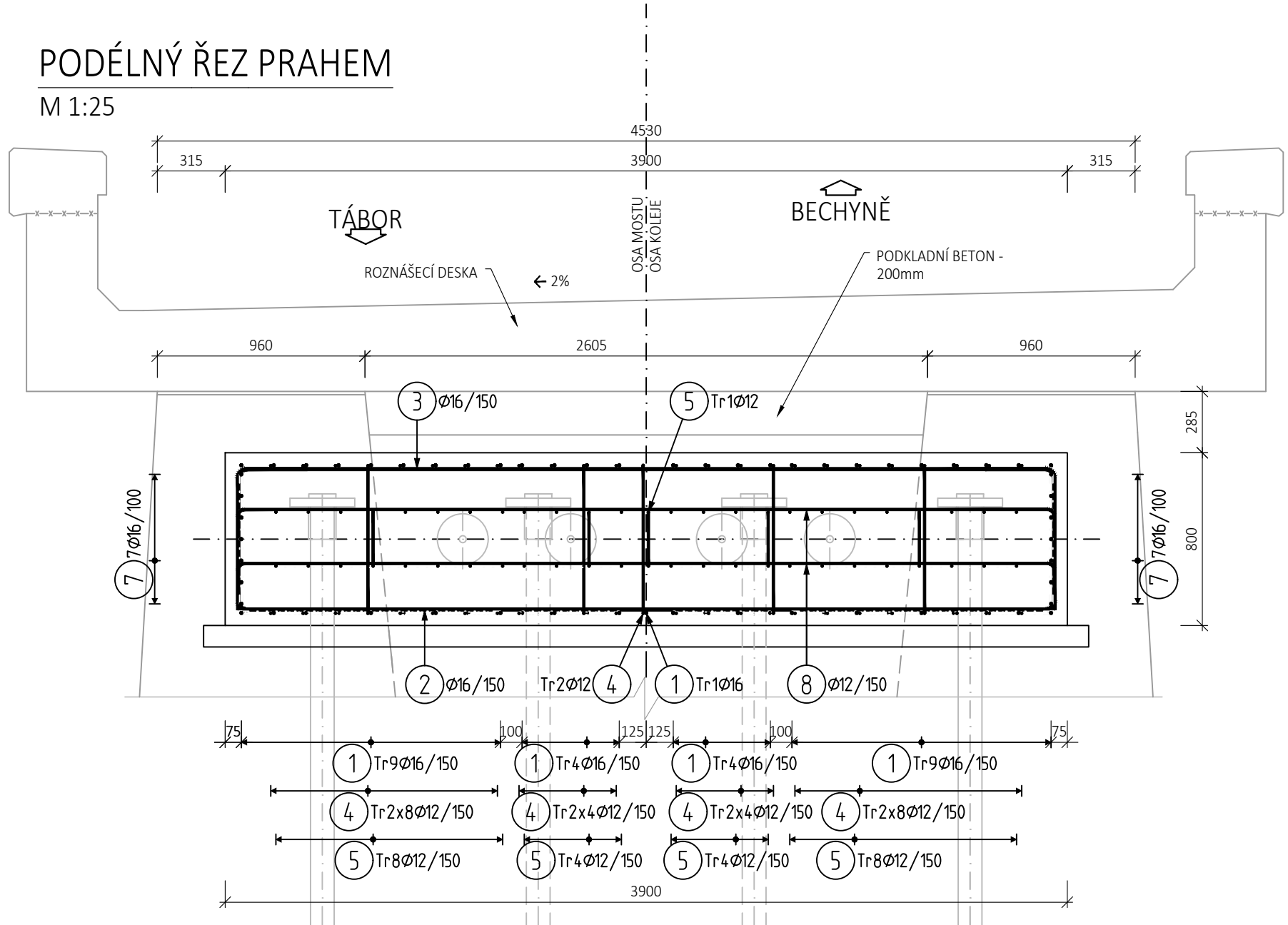


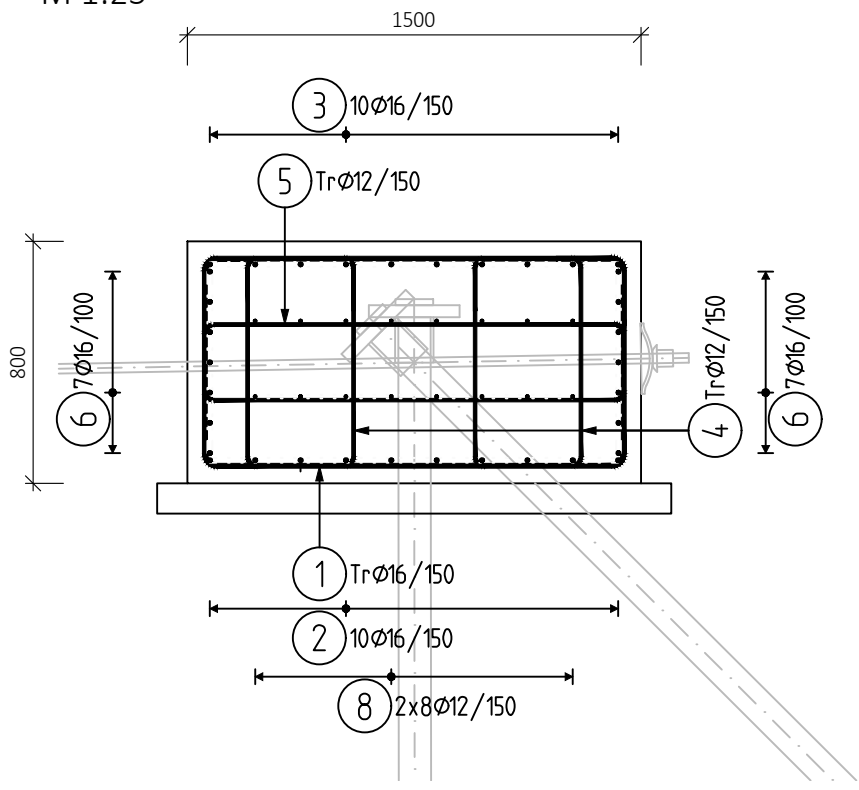
PODÉLNÝ ŘEZ PRAHEM

M 1:25



PŘÍČNÝ ŘEZ PRAHEM

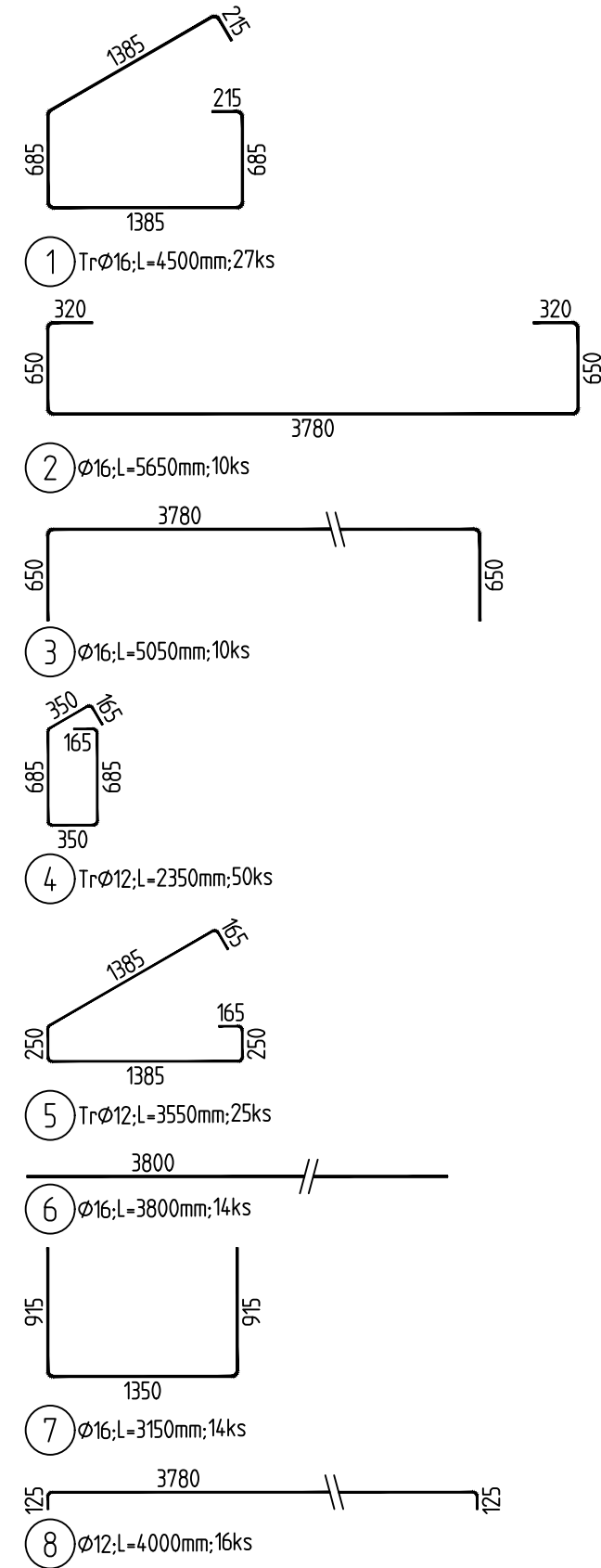
M 1:25



TABULKA VÝZTUŽE

| Pol                   | Profil | Delka [mm] | ks | B 500 |       |
|-----------------------|--------|------------|----|-------|-------|
|                       |        |            |    | 12    | 16    |
| 1                     | 16     | 4500       | 27 |       | 121.5 |
| 2                     | 16     | 5650       | 10 |       | 56.5  |
| 3                     | 16     | 5050       | 10 |       | 50.5  |
| 4                     | 12     | 2350       | 50 | 117.5 |       |
| 5                     | 12     | 3550       | 25 | 88.8  |       |
| 6                     | 16     | 3800       | 14 |       | 53.2  |
| 7                     | 16     | 3150       | 14 |       | 44.1  |
| 8                     | 12     | 4000       | 16 | 64.0  |       |
| CELKOVÁ DELKA [m]     |        |            |    | 270.2 | 325.8 |
| HMOTNOST [kg]         |        |            |    | 239.9 | 514.2 |
| CELKOVÁ HMOTNOST [kg] |        |            |    |       | 754.2 |

TVARY VLOŽEK



POZNÁMKA:

- TVAR STABILIZAČNÍHO PRAHU JE DÁN VE VÝKRESECH TVARŮ.
- V PŘÍPADĚ KOLIZE VÝZTUŽE S BEDNĚNÍM UPRAVIT NA STAVBĚ OHNUTÍM, PŘÍPADNĚ ZKRÁCENÍM.
- DISTANČNÍ VÝZTUŽ DLE ZVYKU ZHOTOVITELE.

BETON:

STABILIZAČNÍ PRAH C 30/37 - XC2, XA1 CI 0,4 - Dmax16 - S4, max. PRŮSAK 20 mm DLE ČSN EN 12 390-8

OCEL:

BETONÁŘSKÁ VÝZTUŽ B500B

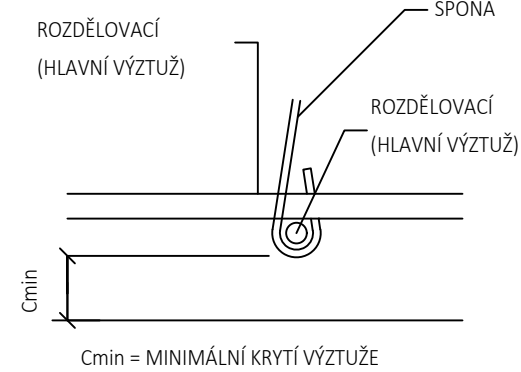
KRYTÍ:

STABILIZAČNÍ PRAH MINIMÁLNÍ / JMENOVITÉ  
40 mm / 50 mm

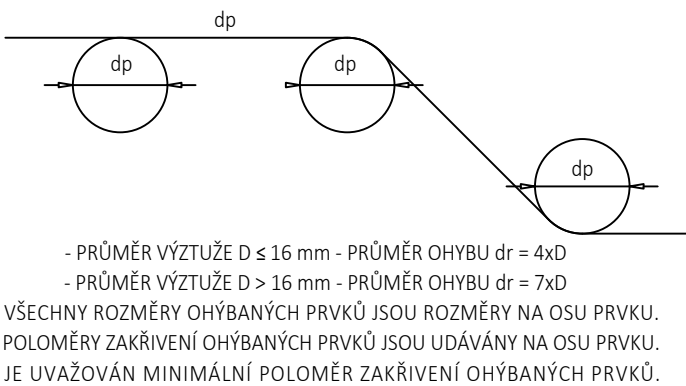
MINIMÁLNÍ PŘESAHOVÁ DÉLKA VÝZTUŽE PRO BETON C 30/37:

Ø 12 - 650 mm  
Ø 16 - 860 mm

SCHÉMA KRYTÍ VÝZTUŽE BETONEM



OHYBY VÝZTUŽE (SCHÉMA)



- PRŮMĚR VÝZTUŽE  $D \leq 16$  mm - PRŮMĚR OHYBU  $d_r = 4 \times D$
- PRŮMĚR VÝZTUŽE  $D > 16$  mm - PRŮMĚR OHYBU  $d_r = 7 \times D$
- VŠECHNY ROZMĚRY OHYBANÝCH PRVKŮ JSOU ROZMĚRY NA OSU PRVKU. POLOMĚRY ZAKŘIVĚNÍ OHYBANÝCH PRVKŮ JSOU UDÁVÁNY NA OSU PRVKU. JE UVAŽOVÁN MINIMÁLNÍ POLOMĚR ZAKŘIVĚNÍ OHYBANÝCH PRVKŮ.

|                          |            |                                       |  |                    |  |
|--------------------------|------------|---------------------------------------|--|--------------------|--|
| Jiná ověření:            |            |                                       |  | Paré:              |  |
| Razítko oprávněné osoby: |            |                                       |  | Podpis:            |  |
| Datum:                   |            |                                       |  | Datum:             |  |
| Revize:                  | Datum:     | Popis:                                |  | Kontroloval:       |  |
| 000                      | 21.06.2024 | Definitivní odevzdání po připomínkách |  | Ing. Martin Vlasák |  |
|                          |            |                                       |  |                    |  |
|                          |            |                                       |  |                    |  |
|                          |            |                                       |  |                    |  |

|                     |   |  |
|---------------------|---|--|
| Stavebník/Investor: | <b>Správa železnic, státní organizace</b> |  |
| Adresa:             | <b>Dlážděná 1003/7, 110 00 Praha 1</b>    |  |
| Zástupce investora: | <b>Stavební správa západ</b>              |  |
| Adresa:             | <b>Ke Štvanici 656/3, 186 00 Praha 8</b>  |  |

|                           |   |                                       |
|---------------------------|---|---------------------------------------|
| Zhotovitel díla:          | <b>SUDOP PRAHA a.s.</b>                       |                                       |
| Adresa:                   | Olšanská 1a, 130 00 Praha 3                   |                                       |
| Kontakt:                  | T: +420 605 229 020<br>E: praha@sudop.cz      |                                       |
| Zhotovitel části/objektu: | <b>SAGASTA s.r.o.</b>                         |                                       |
| Adresa:                   | Novodvorská 1010/14, 142 00, Praha 4 - Lhotka |                                       |
| Kontakt:                  | T: +420 261 344 100<br>E: info@sagasta.cz     |                                       |
| Hlavní projektant (HIP):  | <b>Ing. Martin Vlasák</b>                     | Specialista: <b>Ing. Dávid Kuczik</b> |

|                           |  |   |
|---------------------------|--|---|
| Název stavby/akce:        | <b>Rekonstrukce mostu v km 1.279 trati Tábor - Bechyně</b> | Označení investora: <b>S631900270</b>         |
| Název části:              | Mosty, propustky, zdi                                      | Zakázka: <b>21-146/209</b>                    |
| Název objektu/díle části: | <b>Železniční most přes Lužnici ev. km 1,279</b>           | Označení objektu/komplexu: <b>SO 01-20-01</b> |
| Název přílohy:            | Výkres výztuže - stabilizační práh P3                      | Číslo přílohy (typ/pořadí): <b>134</b>        |
| Název díle části přílohy: |  |   |
| Odpovědný projektant:     | Zpracovatel přílohy: Ladislav Molnár                       | Měřítka: 1:25                                 |
| Kraj:                     | Katastrální území: Celkoviče, Tábor                        | Formáty: 4 x A4                               |
| Jihočeský                 |  | TUDU: 1821 02                                 |
|                           |  | Smluvní datum zpracování: <b>21.12.2023</b>   |

|   |                          |                 |            |          |         |
|---|--------------------------|-----------------|------------|----------|---------|
| Stupeň dokumentace: Čas:  | Stupeň dokumentace: Čas: | Objekt:         | Podoblast: | Příloha: | Revize: |
| S 6 3 1 9 0 0 2 7 0   | P 0 1 4 2 1 0 4          | S 0 0 1 2 0 0 1 | X X        | I 3 4    | 0 0 0   |
| DOKUMENT LZE UŽÍVAT POUZE VE SMYSLU PŘÍSLUŠNÉ SMLOUVY O DÍLO, ŽÁDNÁ JEHO ČÁST NEMŮŽE BYT DLE ZÁKONA č.121/2000 Sb. KOPÍROVÁNA NEBO JINÝM ZPŮSOBEM ROZŠÍŘOVÁNA BEZ SOUHLASU SUDOP PRAHA a.s. |                          |                 |            |          |         |